

Uchwała Nr .../.../2024

Rady Miejskiej w Chociwlu

z dnia 2024 r.

w sprawie zaliczenia dróg do kategorii dróg gminnych

Na podstawie art. 18 ust. 2 pkt 15 ustawy z dnia 8 marca 1990 r. o samorządzie gminnym (Dz. U. z 2024 poz. 609, 721) oraz z art. 7 ust. 2 ustawy z dnia 21 marca 1985 r. o drogach publicznych (Dz. U. z 2024 r., poz. 320), po zasięgnięciu opinii Zarządu Powiatu Stargardzkiego, uchwała się, co następuje:

§ 1. Zalicza się do kategorii dróg gminnych drogi zlokalizowane na działkach:

- 1) 21/3,17/10 obręb Kamienny Most gm. Chociwel, 92/1, 204, część działki 187/6, część działki 102/1 obręb Lublino gm. Chociwel na długość odcinka ok. 2,5 km,
- 2) 130.373,132/2 obręb Kania gm. Chociwel – długość odcinka 850 m,
- 3) 125/8,133/23,45/2 obręb Kania gm. Chociwel – długość odcinka 550 m

§ 2. Położenie i przebieg dróg gminnych wymienionych w § 1 oznaczony został na mapach stanowiącej załącznik do niniejszej uchwały.

§ 3. Wykonanie uchwały powierza się Burmistrzowi Chociwla.

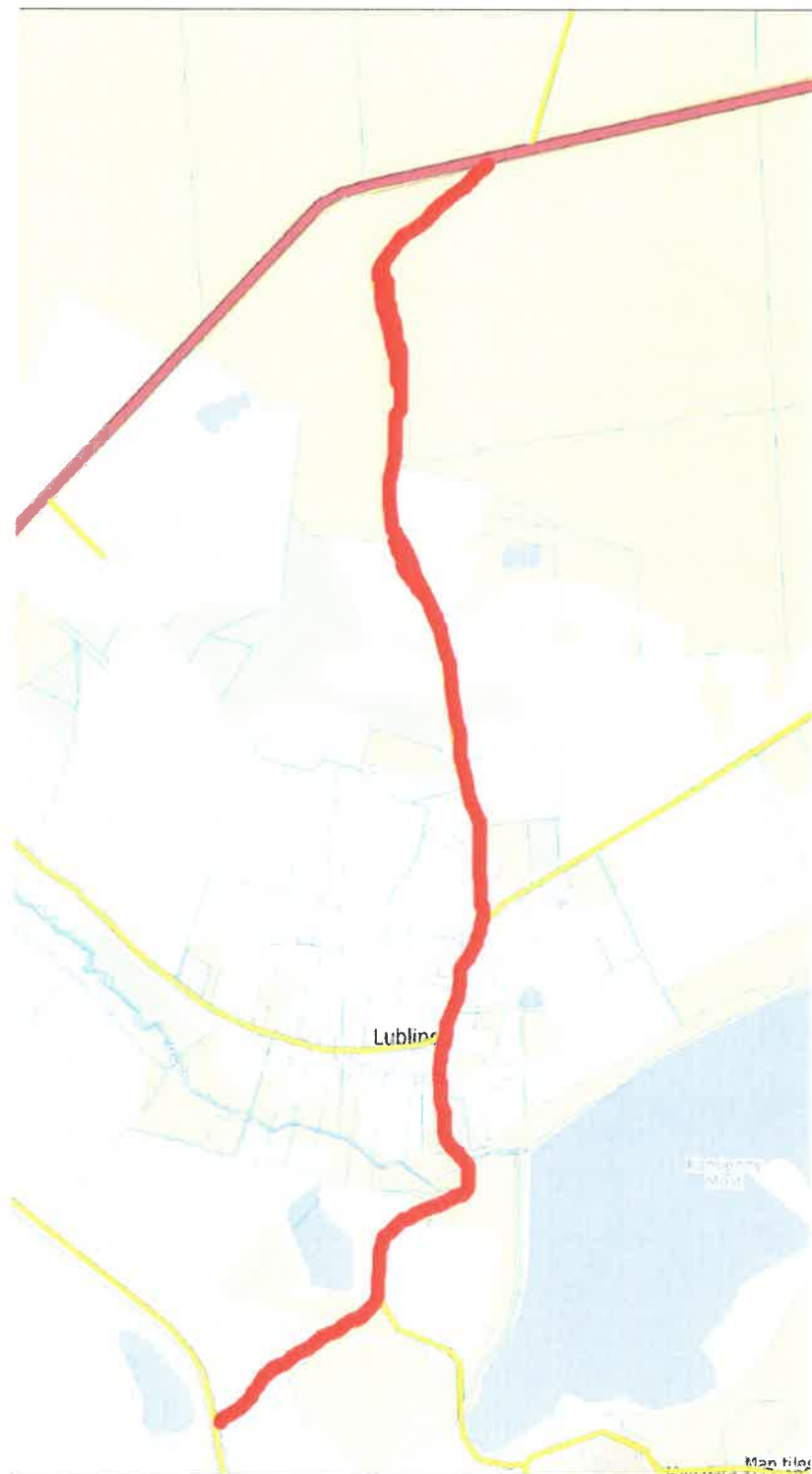
§ 4. Uchwała podlega ogłoszeniu w Dzienniku Urzędowym Województwa Zachodniopomorskiego i wchodzi w życie z dniem 1 stycznia 2025 r.

PATRYCJA RYCERZ

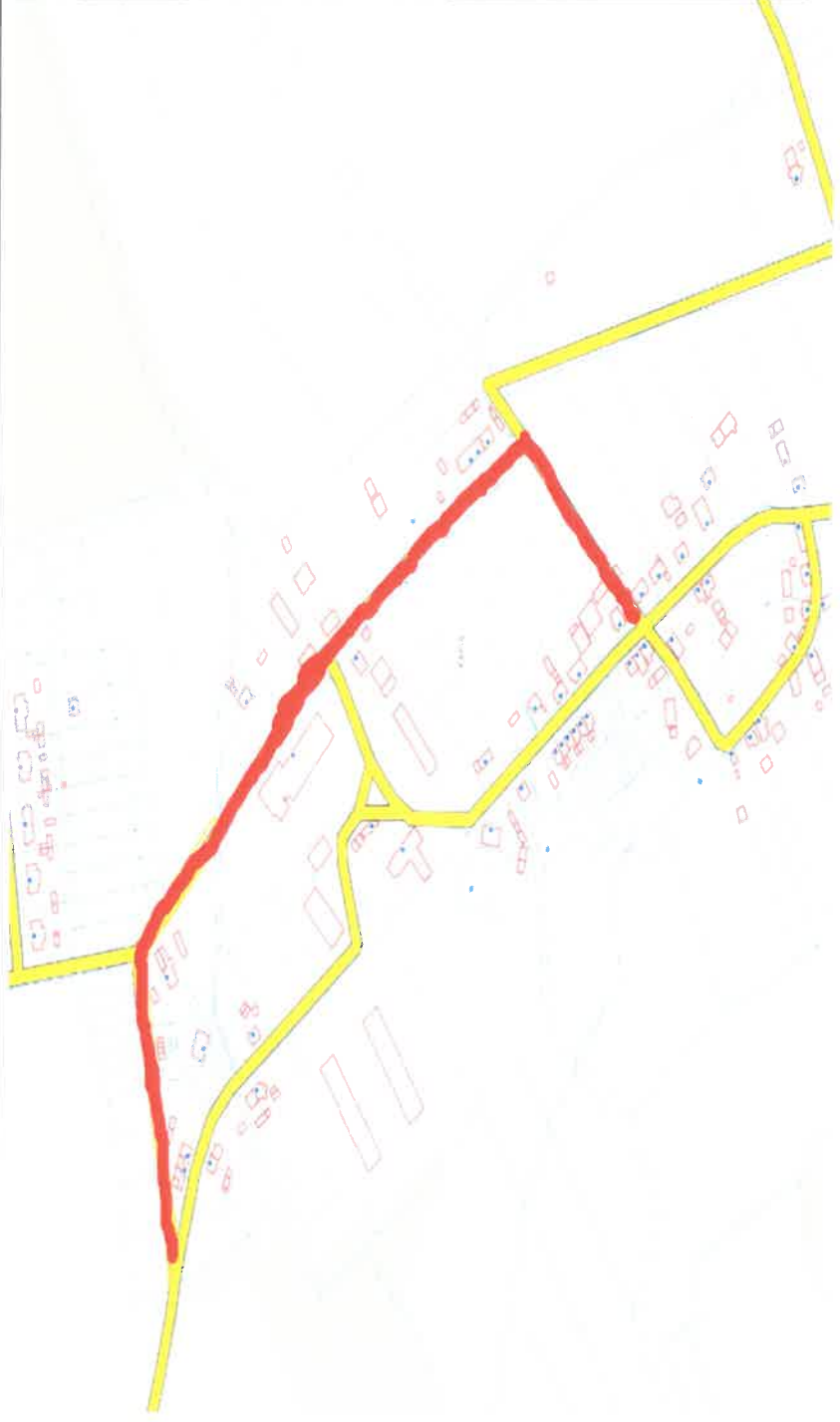
Patrycja Rycerz
radca prawny

17 08 2024

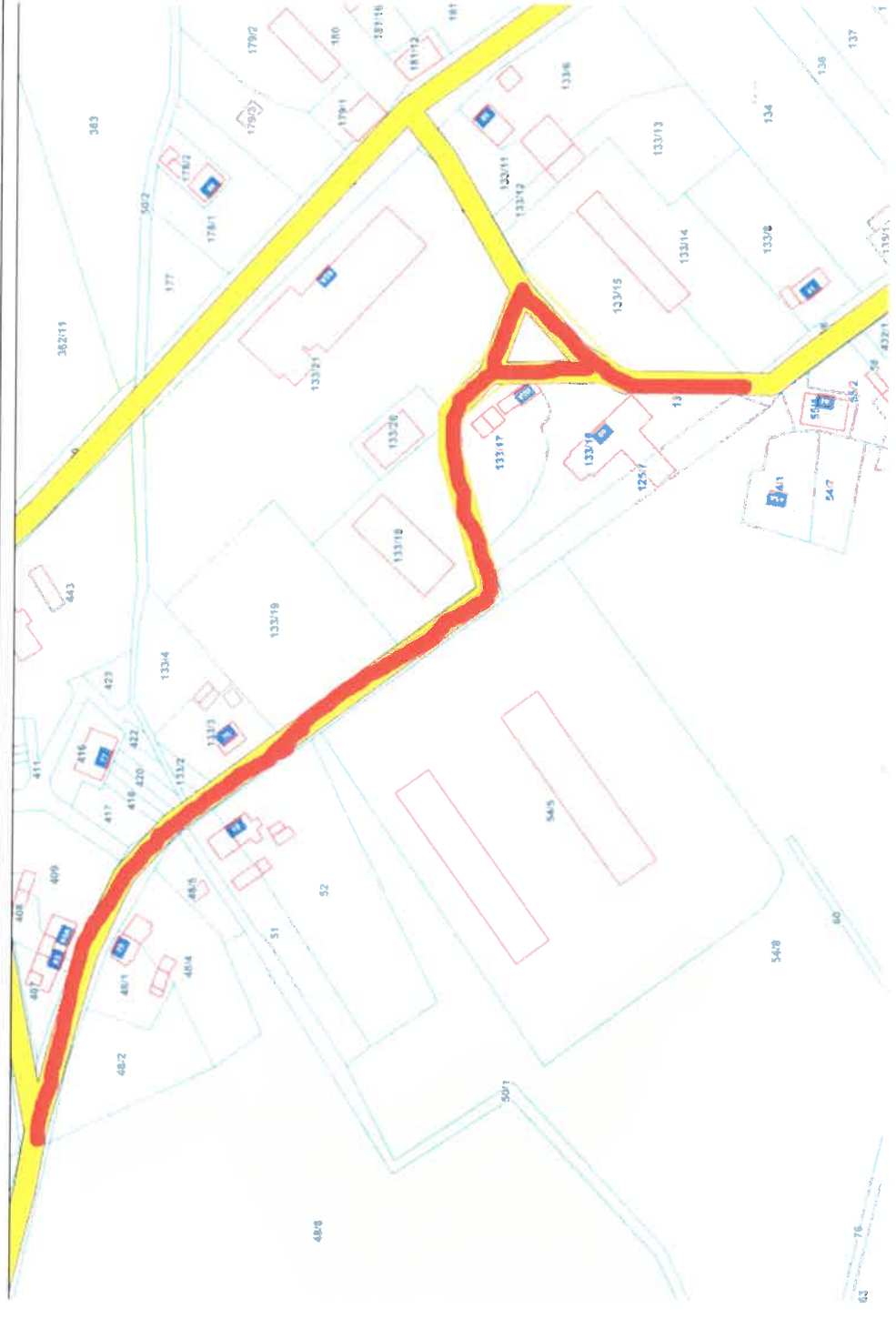
Lokalizacja	Działka 21/3, 17/10 obręb Kamienny Most gm. Chociwel, 92/1, 204, część działki 187/6, część działki 102/1 obręb Lublino gm. Chociwel na długość odcinka ok. 2,5 km
Własność	Gmina Chociwel



Lokalizacja	130,373,132/2 obręb Kania gm. Chociwel – długość odcinka 850 m
Własność	Gmina Chociwel



Lokalizacja	125/8,133/23,45/2 obręb Kania gm. Chociwel – długość odcinka 550 m
Własność	Gmina Chociwel



Uzasadnienie

Zgodnie z art. 1 ustawy z dnia 21 marca 1985 r. o drogach publicznych (Dz. U. z 2024 r., poz. 320) drogą publiczną jest droga zaliczona na podstawie ustawy do jednej z kategorii dróg, z której może korzystać każdy, zgodnie z jej przeznaczeniem, z ograniczeniami i wyjątkami określonymi w tej ustawie lub innych przepisach szczególnych.

Na podstawie art. 7 ust.1 i ust. 2 ustawy o drogach publicznych do dróg gminnych zalicza się drogi o znaczeniu lokalnym niezaliczone do innych kategorii, stanowiące uzupełniającą sieć dróg służących miejscowym potrzebom, z wyłączeniem dróg wewnętrznych. Zaliczenie do kategorii dróg gminnych następuje w drodze uchwały Rady Gminy po zasięgnięciu opinii właściwego zarządu powiatu.

W myśl art. 10 ustawy z dnia 21 marca 1985 r. o drogach publicznych (Dz. U. z 2022 r., poz. 1693, 1768) organem właściwym do pozbawienia drogi dotychczasowej kategorii jest organ właściwy do zaliczenia jej do odpowiedniej kategorii.

Zarząd Powiatu Stargardzkiego zaopiniował pozytywnie w sprawie zaliczenia drogi do kategorii dróg gminnych drogi położone na następujących działkach geodezyjnych :

-21/3,17/10 obręb Kamienny Most gm. Chociwel, 92/1, 204, część działki 187/6, część działki 102/1 obręb Lublino gm. Chociwel na długość odcinka ok. 2,5 km,

- 130,373,132/2 obręb Kania gm. Chociwel – długość odcinka 850 m,

- 125/8,133/23,45/2 obręb Kania gm. Chociwel – długość odcinka 550 m

Zgodnie z art. 10 ust. 3 cytowanej ustawy pozbawienie drogi dotychczasowej kategorii z wyjątkiem przypadku wyłączenia drogi z użytkowania, jest możliwe jedynie w sytuacji jednoczesnego zaliczenia tej drogi do nowej kategorii, co oznacza, że nie można pozbawić drogi kategorii drogi publicznej. Pozbawienie może jedynie nastąpić poprzez wyłączenie z użytkowania. Jednakże powyższe drogi są ważnymi drogami komunikacyjnymi, zaspokajającymi potrzeby społeczności lokalnej nie występują zatem przesłanki do jej wyłączenia z użytkowania.

Ponadto Gmina Chociwel pozyskała środki finansowe na modernizację przedmiotowych dróg w ramach Programu Rządowy Fundusz Polski Ład: Program Inwestycji Strategicznych

Wobec powyższego konsekwencją pozbawienia kategorii drogi powiatowej jest nadanie kategorii drogi gminnej, z mocą obowiązywania od dnia 1 stycznia 2025 r.

BURMISTRZ CHOCIWIA
Stanisław Szymczak
Stanisław Szymczak

uzm.